

TURBINA DA LABORATORIO CON SPRAY
ZIRKO-SURFIN 300k

 **MANUALE D'USO E MANUTENZIONE**



1. DESCRIZIONE

ZIRKO-SURFIN 300k è una turbina ad aria, potente, silenziosa ed affidabile, studiata per modellare e rifinire con cura i materiali duri utilizzati nel Laboratorio Odontotecnico.

Il rotore alimentato a 2.5-3 BAR, raggiunge la velocità di 300.000 giri al minuto. La refrigerazione dell'utensile e della superficie lavorata è assicurata da un flusso costante di aria e può essere aumentata con lo spray che si genera con la nebulizzazione dell'acqua contenuta nel serbatoio interno.

La centralina di controllo contiene il gruppo di trattamento dell'aria (filtro, riduttore di pressione e manometro), il contenitore per l'acqua di raffreddamento, le connessioni pneumatiche (raccordo di alimentazione aria compressa e raccordi di collegamento del pedale), le valvole di regolazione dei flussi, il connettore del tubo manipolo ed il supporto per il manipolo a riposo.

Il manipolo è particolarmente ridotto, ergonomico e leggero. La pinza mandrino accoglie utensili con codolo \varnothing 1.6mm che possono essere inseriti e bloccati tramite l'attrezzo in dotazione.

2. NORME TECNICHE DI RIFERIMENTO E MODALITÀ DI PROVA

Ogni apparecchiatura viene prodotta in serie dalla Dentalfarm nel rispetto delle norme tecniche e di sicurezza vigenti, in base a quanto previsto dalla Direttiva Comunitaria sulle Macchine 2006/42CEE.

Questa apparecchiatura non è una AEE (apparecchiatura elettrica o elettronica che dipende per un corretto funzionamento da correnti elettriche o da campi magnetici), quindi non ricade sotto la Direttiva 2002/96/CEE.

3. SPECIFICHE TECNICHE

Descrizione	
Dimensioni alimentatore	mm 260x110x190H
Peso a vuoto e imballato	2,7 kg – 3,8 kg
Dimensioni manipolo	\varnothing 17 mm – lunghezza 130 mm
Peso manipolo	85 g
Pinza mandrino	\varnothing 1.60 mm
Velocità di rotazione	300.000 giri/min
Alimentazione	pneumatica – 2,5/3 BAR
Consumo aria	50/60 litri al minuto
Azionamento	a pedale
Lubrificazione	manuale
Liquido di refrigerazione	acqua distillata
Capacità contenitore liquido	170 ml

4. PRECAUZIONI GENERALI

- Leggere attentamente il presente manuale prima di procedere alle operazioni di avviamento, manutenzione o altri tipi di intervento sulla macchina
- L'incolumità dell'Operatore dipende dall'abilità, dal buon senso e dalla cautela nell'uso della macchina, occorre per questo conoscere bene la disposizione e le funzioni di tutti i comandi
- Il Destinatario della macchina è un Professionista, ben preparato e formato, non deve dunque essere un Operatore occasionale
- Controllare periodicamente le parti che facilmente tendono a logorarsi a causa delle specifiche condizioni di lavoro cui sono soggette
- I dispositivi di sicurezza di cui dispone la macchina non devono per nessun motivo essere rimossi o modificati
- Non permettere a persone non autorizzate di tentare di riparare la macchina
- Non utilizzare benzina, solventi o altri fluidi infiammabili per pulire parti della macchina ma esclusivamente prodotti non tossici e non infiammabili che si trovano in commercio per tali scopi
- Utilizzare sempre frese o punte montate di qualità, integre, calibrate e rettificate
- Non utilizzare mai utensili che eccedano le dimensioni massime consentite per velocità così elevate (\emptyset parte tagliente inferiore $>2\text{mm}$) per evitare vibrazioni o rotture che possono arrecare danni anche gravi
- Prestare attenzione ad evitare che il manipolo subisca urti o cadute; quando non è in uso, posizionarlo sempre nei supporti consegnati con la macchina
- Quando non in uso, lasciare sempre un codolo inserito e bloccato nella pinza
- Ogni volta che si sostituisce l'utensile, pulire accuratamente la pinza.

5. ISTRUZIONI PER L'INSTALLAZIONE

1. In primo luogo trovare la migliore ubicazione per la centralina di controllo.

2. Collegare i tubi del comando a pedale (C) ai raccordi posti nella parete posteriore della centralina (uno dei 2 tubi ha un'etichetta blu, collegarlo al raccordo contrassegnato "BLUE LABEL")



3. Collegare il tubo di alimentazione dell'aria (rilsan o nylon diametro 6x4) al raccordo posto sul lato sinistro del gruppo filtro-riduttore (A)

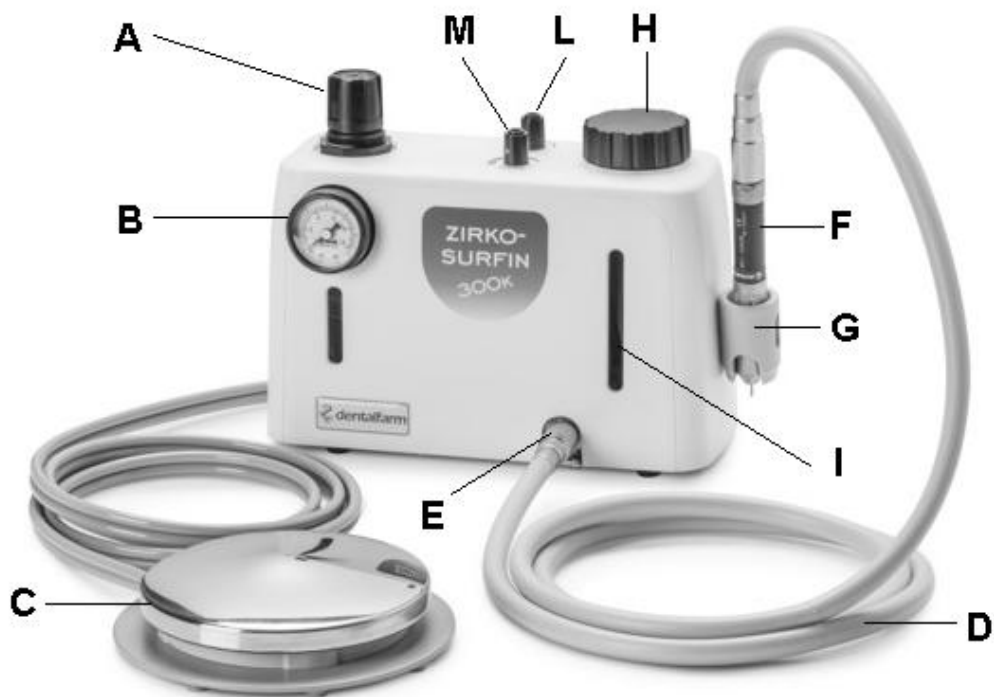
4. Regolare la pressione (2,5/3 BAR) agendo sulla manopola del filtro-riduttore (A) – ruotare in senso orario per aumentare o in senso antiorario per diminuire

5. Collegare una estremità del cordone (D) al raccordo (E), prestare attenzione all'orientamento degli innesti e serrare la ghiera

6. Collegare l'altra estremità al manipolo (F) e serrare la seconda ghiera

7. Inserire il manipolo nel supporto (G) avvitato sul lato del corpo

8. Svitare il tappo del serbatoio (H) e riempire con acqua distillata (verificare il livello interno dalla feritoia I).

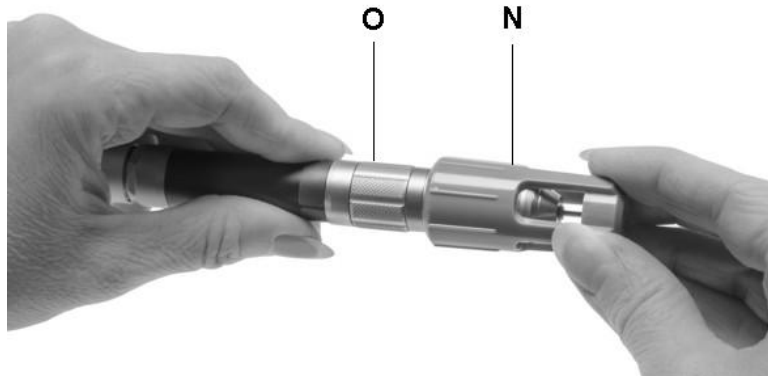


6. ISTRUZIONI PER L'USO

Accertarsi che sia presente l'alimentazione pneumatica.

Montare una fresa idonea nella pinza:

- inserire completamente il gambo dell'utensile nella pinza
- premere con l'attrezzo (N) in dotazione fino a sentire lo scatto



<u>!</u> ATTENZIONE	Evitare di lavorare utilizzando utensili molto a sbalzo, inserire quindi il più possibile il gambo all'interno della pinza. Un utensile che fuoriesce molto è squilibrato, vibra e può essere pericoloso.
<u>!</u> ATTENZIONE	Non toccare gli utensili in rotazione. Utilizzare dispositivi di protezione individuale come occhiali e mascherina per evitare che le parti asportate possano accidentalmente raggiungere gli occhi e che le polveri originate dal trattamento vengano inalate.

Regolare il flusso di aria per la refrigerazione e la pulizia – ruotare la manopola L del rubinetto verso sinistra per aumentare o verso destra per diminuire.

Regolare il flusso di acqua che si deve nebulizzare per creare lo spray - ruotare la manopola M del rubinetto verso sinistra per aumentare o verso destra per diminuire.

Per sbloccare la fresa ruotare la ghiera zigrinata (O) posta sul corpo del manipolo.

7. MANUTENZIONE

<u>!</u> ATTENZIONE	Prima di effettuare qualsiasi operazione di manutenzione all'interno della macchina, o intervento tecnico nella parte relativa agli impianti pneumatici o idraulici, scollegare l'aria compressa. Se durante il lavoro sussistono dubbi, difficoltà o possibilità di errore, per evitare rischi o danni, prendere contatto con il nostro Servizio Tecnico.
--------------------------------------	---

Pulizia della pinza e della parte anteriore del manipolo

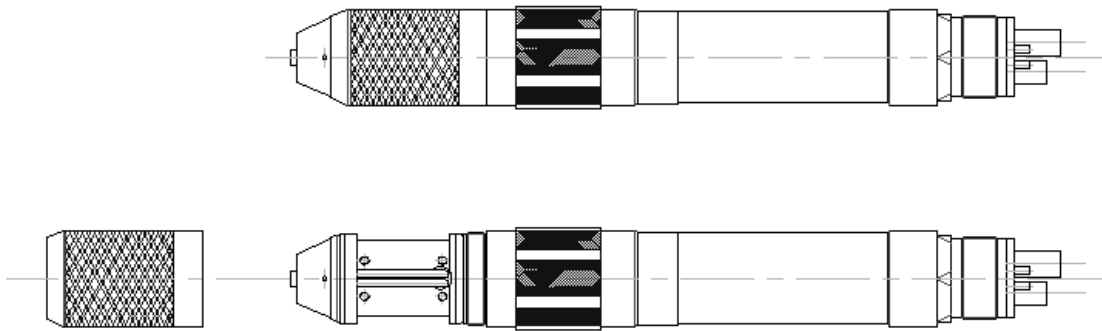
E' consigliabile mantenere sempre pulita la parte anteriore del manipolo dai residui polverosi di lavorazione. Agire sul sistema di sblocco della pinza e soffiare con abbondante aria compressa. Se necessario, accedere alla parte interna svitando il tappo anteriore.

Lubrificazione periodica del rotore

Per tenere il perfetta efficienza il manipolo occorre mantenere ben lubrificato il rotore con i cuscinetti.

- tenere il manipolo in posizione orizzontale
- fare cadere una o due gocce di lubrificante nel foro
- rimuovere l'eccedenza

Prima di effettuare la lubrificazione si raccomanda di pulire accuratamente anche la parte interna.

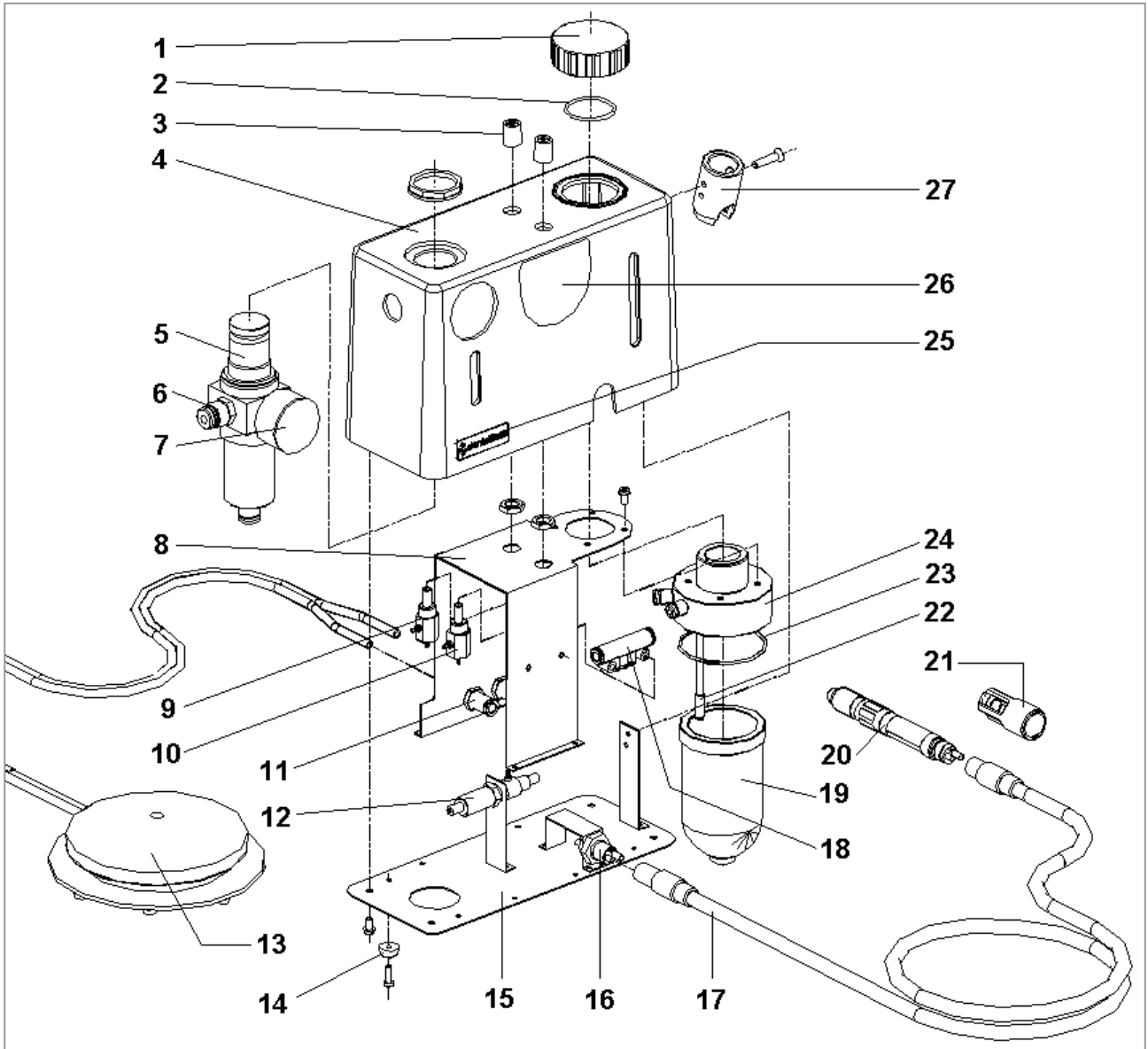


Sostituzione del rotore con cuscinetti

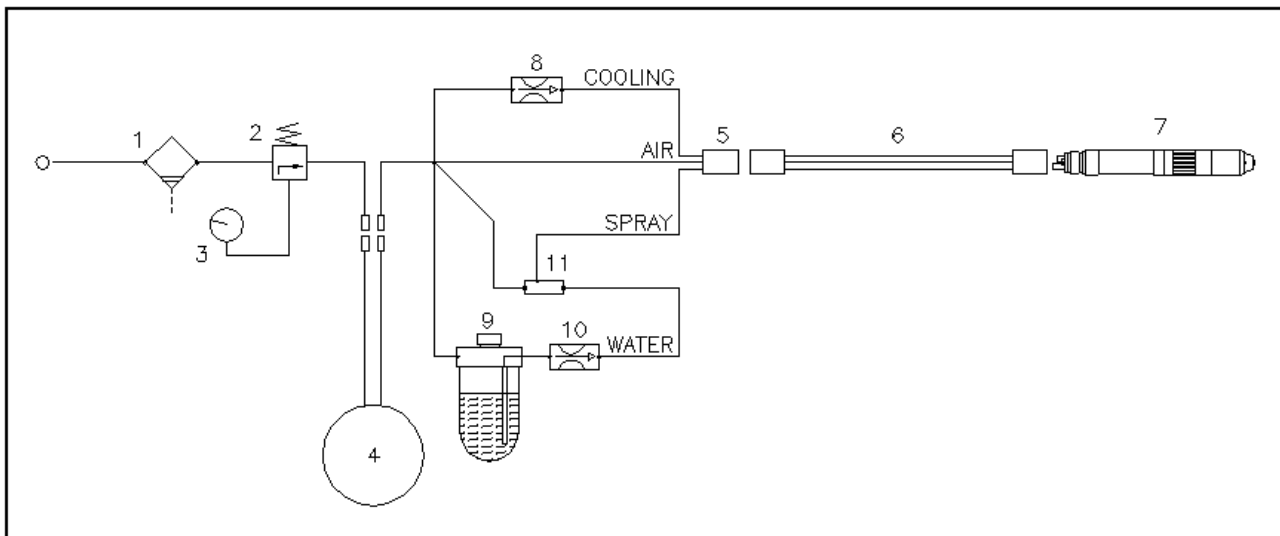
Se si rende necessaria, per motivi di usura, la sostituzione del rotore, contattare il Servizio Assistenza Tecnica.

8. DISEGNO ESPLOSO E LISTA RICAMBI

N.	CODICE	DESCRIZIONE
1	5090027	Tappo contenitore acqua
2	5090028	Guarnizione tappo
3	5090031	Manopola valvola di regolazione
4	5090020	Corpo in plastica
5	5090034	Gruppo filtro - riduttore
6	5090035	Manometro
7	5090036	Raccordo entrata aria
8	5090021	Supporto metallico
9	5090029	Valvola regolazione aria
10	5090030	Valvola regolazione acqua
11	5090038	Raccordo collegamento pedale
12	5090032	Valvola miscelazione fluidi
13	5090037	Pedale pneumatico
14	5090044	Piedino in gomma
15	5090022	Pannello inferiore
16	5090039	Raccordo collegamento tubo manipolo
17	5090040	Tubo manipolo
18	5090033	Raccordo distribuzione aria
19	5090024	Bicchiera contenitore acqua
20	5090041	Manipolo turbina
21	5090043	Attrezzo inserimento frese
22	5090025	Filtro acqua
23	5090026	Guarnizione contenitore acqua
24	5090023	Coperchio contenitore acqua
25	4701006	Etichetta con logo
26	5090002	Etichetta marchio
27	5090042	Supporto manipolo



9. SCHEMA IMPIANTO PNEUMATICO



RIF.	DESCRIZIONE
1-2	Gruppo filtro - riduttore
3	Manometro
4	Comando a pedale
5	Raccordo collegamento manipolo
6	Cordone manipolo
7	Manipolo
8	Regolatore flusso aria raffreddamento
9	Contenitore acqua distillata
10	Regolatore flusso acqua
11	Valvola miscelazione fluidi (SPRAY)

DENTALFARM s.r.l.

Via Susa, 9/a - 10138 TORINO - ITALY

☎ SERVIZIO TECNICO COMMERCIALE - (+39) 011/4346588

☎ SERVIZIO ASSISTENZA TECNICA - 011/4346632

☎ FAX 011/ 4346366

E-mail: info@dentalfarm.it

Sito: www.dentalfarm.it