



SABBIATRICE

ORO



MANUALE D'USO E MANUTENZIONE



DESCRIZIONE DELLA MACCHINA

La nuova sabbiatrice **ORO** è una macchina di ridotte dimensioni, dalla linea gradevole e molto ergonomica, completamente accessoriata ed allo stesso tempo economica.

Studiata per effettuare operazioni di sgrossatura e di brillantatura utilizzando il tipo di abrasivo adatto per tali usi in campo Odontotecnico, Orafo e Argentiero, ORO risponde a precise esigenze operative quali la praticità e l'affidabilità.

L'apparecchio è predisposto per un veloce e pratico collegamento col sistema di abbattimento delle polveri di sabbiatura WAFIS (brevetto esclusivo DENTALFARM) cod. A1201S o agli aspiratori elettrici PRO-3 (A1501) o PRO-3 Shake (A1502).

ISTRUZIONI PER LA POSA IN OPERA

<u>/!</u> ATTENZIONE:	Il processo di sabbiatura genera polverosità tossica che non deve essere inalata, per questo motivo si fa assoluto divieto alla messa in funzione senza aver prima provveduto al collegamento con un adeguato sistema di aspirazione.
------------------------------	--

- Collocare la macchina sul banco di lavoro.
- Togliere il foglio di protezione dallo sportello ed assicurarsi che sia montato all'interno uno schermo trasparente di protezione, fissato con le pinzette in plastica.
- Inserire la spina (35) in una presa di corrente 220v AC con messa a terra.
- Montare sul manicotto femmina (40) sporgente dal lato destro della macchina, il raccordo più adeguato alla tubazione utilizzata in Laboratorio (se rilsan o polietilene 8x6, avvitare il raccordo rapido - 38; se gomma telata 12x6 avvitare il raccordo portagomma - 39 e serrare con una fascetta stringitubo).
- Riempire la camera di lavoro con l'abrasivo adatto al tipo di operazione che si vuole effettuare (ca. Kg 6,0) attenendosi alla presente tabella:

Designazione	Codice	Descrizione
CROMCOR	AP036	corindone bruno grana 36 (μ 500 ca.) per cromo-cobalto (utilizzabile con ugello \varnothing 3,5 a richiesta) pressione 4/6 BAR
OROCOR	AP046	corindone bianco grana 46 (μ 350 ca.) per leghe non preziose (utilizzabile con ugello \varnothing 3,0 standard) pressione 4/5 BAR
SUPERCOR	AP060	corindone bianco grana 60 (μ 250 ca.) per leghe preziose (utilizzabile con ugello \varnothing 3,0 standard) pressione 3/4 BAR
OROBLAST	AP300	microsfere di vetro - μ 200 - per satinatura di tutti i metalli (utilizzabili con ugello \varnothing 3,0 standard) pressione 3/4 BAR

- Se la sabbiatrice non è abbinata al sistema di abbattimento polveri WAFIS e si desidera collegare un aspiratore elettrico tradizionale, è sufficiente infilare sulla flangia (10) il tubo di aspirazione (11) (è possibile montare un tubo con \varnothing interno 30 o 40 mm). Collegare quindi l'alimentazione elettrica dell'aspiratore alla presa (21), in questo modo viene garantito l'avvio automatico.

ISTRUZIONI PER L'USO

- Azionare l'interruttore luce (34), se il sistema di aspirazione collegato **non** è attivato automaticamente dalla macchina, **metterlo in funzione sempre prima di iniziare il processo di sabbiatura.**
- La presa d'aria posta sul lato destro della macchina serve per bilanciare la velocità di evacuazione, regolare ruotando il settore mobile esterno.
- Portare il manufatto all'interno della camera di lavoro e chiudere il tassello di bloccaggio oblò (19 - serve per garantire una perfetta tenuta sulla guarnizione). Si raccomanda la chiusura ermetica ogni qual volta ci si accinge ad iniziare un lavoro.
- Per sabbiare, ruotare la manopola (42) della valvola comando aria (44) (è possibile dosare l'intensità del getto abrasivo).

<u>/!\</u> ATTENZIONE:	Non aprire mai lo sportello prima di aver adeguatamente chiuso la valvola di erogazione dell'aria compressa.
-------------------------------	---

ISTRUZIONI PER LA MANUTENZIONE

<u>/!\</u> ATTENZIONE:	Prima di effettuare qualsiasi operazione di manutenzione, per motivi di sicurezza, scollegare l'alimentazione elettrica e quella pneumatica.
-------------------------------	---

Per la sostituzione:

- **dell'ugello usurato** (26): sfilare il cappuccio portaugello dal corpo (25) ed inserire a fondo un nuovo gruppo.
- **delle protezioni in materia plastica del vetro** (17): togliere le graffette di fissaggio (16), pulire accuratamente il vetro e posizionare un nuovo schermo.
- **dei guanti** (18): rimuovere la flangia (15) svitando le quattro viti, calzare il nuovo guanto sulla fascia ritentiva della flangia e rimontare.
- **della valvola di erogazione aria** (44): togliere il tappo di chiusura (41) della manopola (42) facendo leva con un cacciavite piccolo, allentare il dado della pinza (chiave esagono 6) e togliere la manopola; svitare il dado (43) di fissaggio della valvola (chiave esagono 15) e scollegare i tubi.
- **dell'abrasivo usurato**: avanzare la camera, rimuovere il tappo (32) dalla parte inferiore della macchina e far fuoriuscire l'abrasivo tramite l'apposito foro di scarico. Pulire accuratamente e riempire la tramoggia con abrasivo nuovo (circa Kg 6,0).

GUIDA PER LA RISOLUZIONE DEI PROBLEMI

Problema: **MANCA L'ILLUMINAZIONE.**

Possibile causa	Azione correttiva
Cattiva connessione elettrica.	Verificare il corretto inserimento della spina.
Interruttore danneggiato.	Controllare i collegamenti e la funzionalità (può essere entrata della polvere che ossida e blocca i contatti) provare a soffiare con aria compressa ed eventualmente sostituire.

Problema: **MANCA L'ARIA.**

Possibile causa	Azione correttiva
Cattiva connessione pneumatica.	Verificare il collegamento al compressore.
Ostruzione nelle tubazioni interne.	Controllare i collegamenti e lo stato dei tubi fino al punto di fuoriuscita (ugello).

Problema: **IRREGOLARITA' DI SABBIAIATURA.**

Possibile causa	Azione correttiva
Compressore insufficiente.	Verificare le caratteristiche del compressore, deve avere una portata minima di litri 150 al minuto (per garantire la potenza) ed un serbatoio di litri 100 (per garantire l'autonomia).
Pressione non adatta al metallo da trattare.	Attenersi ai riferimenti della tabella stampata in questo manuale.
Abrasivo non adatto.	Come sopra.
Abrasivo usurato.	Sostituire.
Ugello non adatto all'abrasivo o usurato.	Riferirsi alla tabella ed ev. sostituire.

Problema: **NON ARRIVA ABRASIVO MA SOLO ARIA.**

Possibile causa	Azione correttiva
Usura dell'ugello.	Originariamente l'ugello è di \varnothing 3,0 mm, se esageratamente allargato sostituire.
Posizione ugello errata quindi non aspira l'abrasivo.	La posizione corretta è quando fuoriesce totalmente verso l'esterno del cappuccio.
Otturazione dell'ugello o della tubazione.	Verificare la presenza di qualche frammento di rivestimento nel tubo di aspirazione o nel corpo.

Problema: **NON ESCE ARIA DAL PROIETTORE.**

Possibile causa	Azione correttiva
Otturazione dell'ugello interno del proiettore.	Sfilare il cappuccio di chiusura e pulire l'iniettore.
Valvola di sabbiaatura otturata o sporca.	Chiudere l'entrata di aria, smontare la valvola e controllare; ev. contattare il Servizio Tecnico.

Problema: **CAPPUCCIO PORTAUGELLO CHE SI SFILA DURANTE IL LAVORO.**

Possibile causa	Azione correttiva
Tubazioni ed ugello intasati o abrasivo eccessivamente ricco di rivestimento.	Otturare l'estremità dell'ugello ed azionare la valvola; si inverte il flusso operativo e l'aria libera la canalizzazione dai residui., ev. sostituire l'abrasivo.

Problema: **PERDITA INTERNA DI ARIA.**

Possibile causa	Azione correttiva
Scollegamento di qualche tubazione interna.	Verificare: i tubi di polietilene possono non essere perfettamente calibrati, provare a tagliare un piccolo pezzo da una estremità e reinserirlo nel raccordo; ev. sostituire.

Problema: **FUORIUSCITA DI POLVERE DALLO SPORTELLO.**

Possibile causa	Azione correttiva
Mancanza di tenuta sulla guarnizione.	Verificare la planimetria della scocca in lamiera, l'usura della guarnizione e la pressione esercitata sullo sportello dal tassello di chiusura.
Filtro intasato o sistema di aspirazione inefficiente.	Controllare periodicamente lo stato del filtro a secco o del sistema di aspirazione.

NORME TECNICHE DI RIFERIMENTO E MODALITÀ DI PROVA

La sabbiatrice viene prodotta in serie dalla Dentalfarm nel rispetto delle norme tecniche e di sicurezza vigenti, in base a quanto previsto dalla Direttiva Comunitaria sulle Macchine 2006/42/CEE.

Ogni apparecchiatura viene collaudata singolarmente per tutti gli aspetti funzionali, quindi sottoposta all'esame di un impianto automatico di prova che assicura la conformità ai limiti stabiliti.

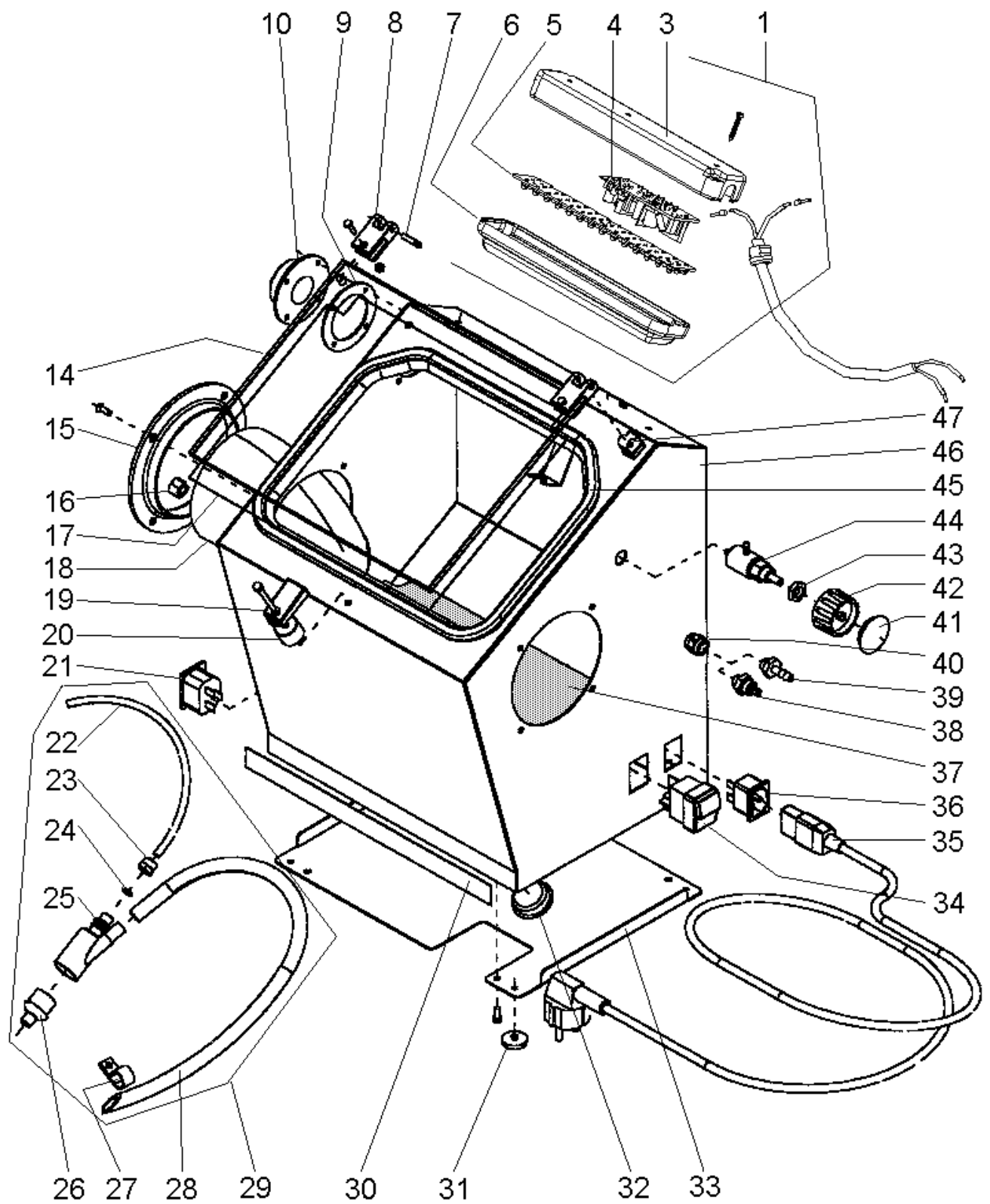
DEMOLIZIONE E SMALTIMENTO

Questa apparecchiatura per le Norme Internazionali è una AEE (apparecchiatura elettrica o elettronica che dipende per un corretto funzionamento da correnti elettriche o da campi elettromagnetici) quindi, a fine vita, il rifiuto non deve essere smaltito come rifiuto urbano ma dovrà essere effettuata la raccolta differenziata a norma della Direttiva 2002/96/CEE



DISEGNO ESPLOSO E LISTA RICAMBI NUOVA ORO (A1054)

N.	CODICE	DESCRIZIONE
1	1000534	GRUPPO ILLUMINAZIONE LED COMPLETO
3	1072037	BASE GRUPPO DI ILLUMINAZIONE
4	1072040	TRASFORMATORE ELETTRONICO
5	1072041	CIRCUITO CON 42 LED
6	1072038	COPERCHIO GRUPPO DI ILLUMINAZIONE
7	RMBL028	PERNO PER CERNIERA
8	RCB016A	CERNIERA (PARTE MOBILE)
9	RWA006	GUARNIZIONE PER FLANGIA FISSAGGIO FILTRO
10	RWA007	FLANGIA FISSAGGIO FILTRO
14	1048015	SPORTELLO IN VETRO
15	RCB017	FLANGIA FISSAGGIO GUANTO
16	RCB042	PINZA FISSAGGIO SCHERMO (CONF. x 4 PZ.)
17	1000529	SCHERMO PROTEZIONE VETRO (CONF. x 6 PZ.)
18	RCS130	COPPIA GUANTI
19	RNO009A	PERNO BLOCCAGGIO SPORTELLO
20	RE011A	DISTANZIALE PER PERNO BLOCCAGGIO
21	NEA047	PRESA DA INCASSO
22	NPV040	TUBO 6x4 PER COLLEGAMENTI PNEUMATICI
23	NPR118	GHIERA PER RACCORDO 6x4 - M10
24	NPOR2025	GUARNIZIONE OR 2025
25	RS019	CORPO PROIETTORE
26	RS023	GRUPPO UGELLO TUNGSTENO FORO 3 mm (GIALLO)
27	NEA115	COLLARINO IN PLASTICA
28	NVG011	TUBO GOMMA PER ASPIRAZIONE ABRASIVO
29	RS521	PROIETTORE DI SABBIATURA COMPLETO
30	1048017	ETICHETTA MARCHIO ORO
31	NVG055	PIEDINO CON RIVETTO
32	NVP030	TAPPO RIMOZIONE ABRASIVO
33	1048012	CHIUSURA INFERIORE ORO/ECO
34	NEC018	INTERRUTTORE BIPOLARE PROTETTO
35	NEV013	CAVO ELETTRICO CON SPINA E PRESA
36	NEA045	SPINA DA INCASSO
37	1048013	FILTRO PER ABRASIVO ORO
38	NPR119	RACCORDO DIRITTO MASCHIO 8x6 - 1/8
39	NPR220	PORTAGOMMA 7 1/8
40	NPR211	MANICOTTO FEMMINA 1/8
41	NVT109	TAPPO PER MANOPOLA
42	NVT108	MANOPOLA VALVOLA ARIA
43	RCS059	DADO FISSAGGIO VALVOLA
44	RNO501	VALVOLA ARIA COMPLETA
45	1064015	GUARNIZIONE OBLO'
46	1048010	CAMERA DI LAVORO
47	RE019A	NOTTOLINO CERNIERA (PARTE FISSA)

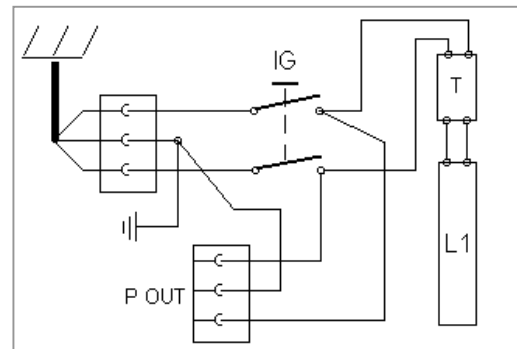


DATI TECNICI

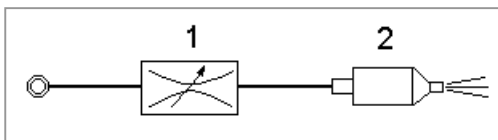
Altezza	390 mm
Larghezza	350 mm
Profondità	290 mm
Peso a vuoto e imballata	9,2 Kg – 11,2 kg
Pressione di esercizio	minima 2 BAR - massima 6 BAR
Consumo aria	100 l/min. a 4 BAR
Ugello di sabbiatura	Ø 3,0 mm in carburo di tungsteno
Illuminazione	Circuito 42 LED con trasformatore elettronico
Tensione	230 V - 50 Hz (differenti tensioni disponibili su richiesta)
Assorbimento	6 W - 0,2 A
Filtraggio polveri	predisposto per sistema di abbattimento polveri WAFIS o aspiratore elettrico PRO-3 e PRO-3 Shake

SCHEMA ELETTRICO

RIF.	DESCRIZIONE
IG	INTERRUTTORE LUCE
T	TRASFORMATORE ELETTRONICO
L1	CIRCUITO 42 LED
P OUT	PRESA PER ASPIRATORE



SCHEMA PNEUMATICO



RIF.	DESCRIZIONE
1	VALVOLA REGOLAZIONE FLUSSO
2	PROIETTORE DI SGROSSATURA

DENTALFARM s.r.l.

Via Susa, 9/a - 10138 TORINO – ITALY

☎ (+39) 011/4346632 - 011/4346588 - 📠 011/ 4346366

e-mail: info@dentalfarm.it - sito: www.dentalfarm.it