

FORNO DI POLIMERIZZAZIONE

LC-TRAY PRO

MANUALE D'USO E MANUTENZIONE



DESCRIZIONE

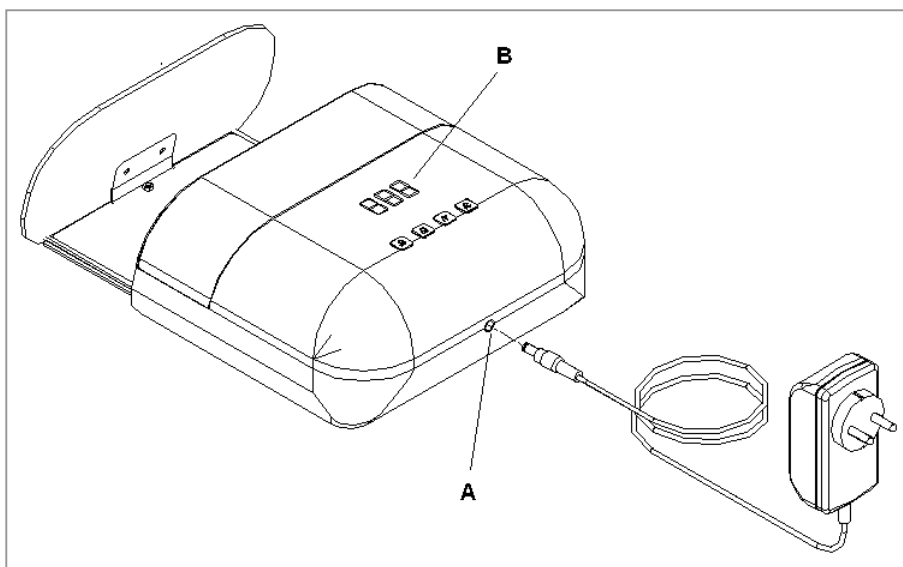
LC-Tray Pro è un forno per la polimerizzazione di resine e compositi fotosensibili utilizzati nei settori Odontoiatrico ed Odontotecnico. Lo scopo principale è quello di indurire i tray utilizzati per la preparazione di porta impronte individuali.

All'interno sono montate batterie di LED UV a luce fredda, con spettro d'azione di 365 - 405 nanometri (caratteristico colore blu-violetto), disposte in modo da coprire totalmente il lavoro e non originare zone d'ombra. La superficie interna è costituita da materiali riflettenti per sfruttare al massimo la potenza erogata. L'apparecchio è costruito in modo da non disperdere radiazioni che potrebbero essere nocive per la vista.

MESSA IN SERVIZIO

Liberare l'apparecchio dal materiale di imballo e recuperare il cavo di alimentazione con il trasformatore. Scegliere un luogo asciutto e ben areato dove piazzare il fornello.

Collegare il connettore cilindrico dell'alimentatore alla presa (A) posta sulla parete di fondo e l'altra estremità alla presa elettrica (tensione da 100 a 240VAC - 50/60Hz). Quando l'apparecchio è correttamente alimentato si accende il display (B).



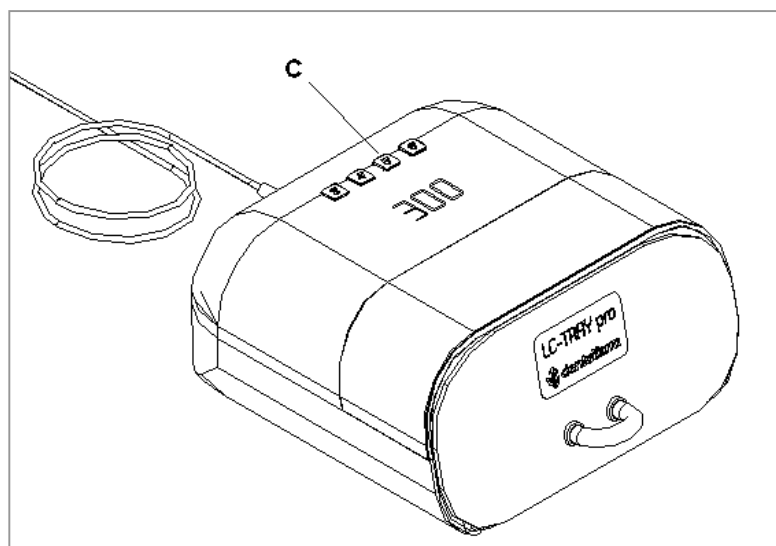
FUNZIONAMENTO

Fare scorrere verso l'esterno il cassetto porta lavori e riporre i manufatti; se più di uno, accertarsi che i più alti non possano proiettare ombre sugli altri ostacolando quindi il processo di indurimento.

Chiudere completamente il cassetto e selezionare il tempo di lavoro desiderato premendo uno dei tasti (C) corrispondenti ai tempi pre-determinati (tempo espresso in minuti). Il ciclo di lavoro ha inizio immediatamente e termina automaticamente allo scadere del tempo selezionato. Si possono ripetere i tempi per allungare i cicli e si possono effettuare al massimo 5 cicli consecutivi poi è consigliabile attendere 30 minuti per permettere a tutti i componenti di raffreddarsi. Durante il lavoro, premendo qualsiasi dei 4 tasti il ciclo si interrompe.

Attenzione!

Non lasciare il cassetto aperto con le lampade UV accese per evitare danni alla vista.



NORME TECNICHE DI RIFERIMENTO E MODALITÀ DI PROVA

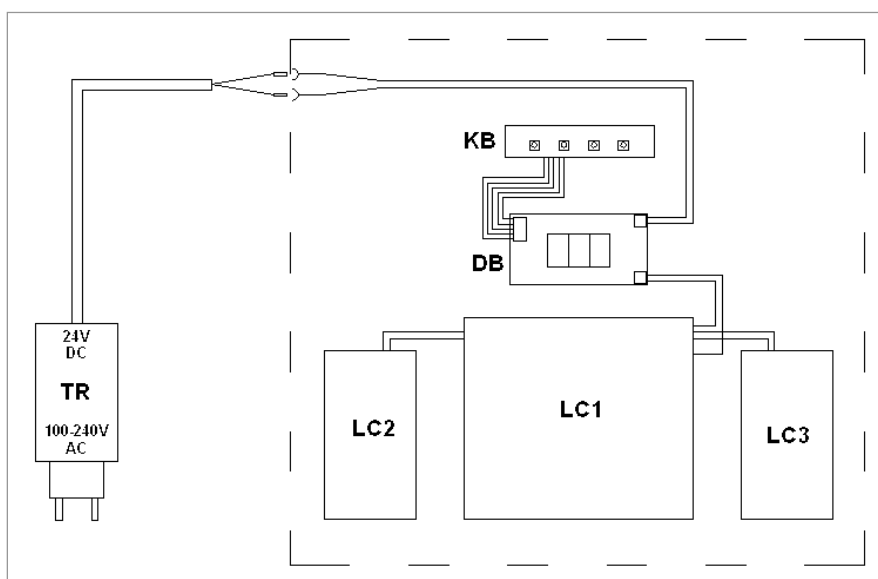
L'apparecchio LC-TRAY Pro è prodotto in serie dalla Dentalfarm nel rispetto delle norme tecniche e di sicurezza vigenti, in base a quanto previsto dalla Direttiva Comunitaria sulle Macchine 2006/42/CEE.

DEMOLIZIONE E SMALTIMENTO

Questa apparecchiatura per le Norme Internazionali è una AEE (apparecchiatura elettrica o elettronica che dipende per un corretto funzionamento da correnti elettriche o da campi elettromagnetici) quindi, a fine vita, il rifiuto non deve essere smaltito come rifiuto urbano ma dovrà essere effettuata la raccolta differenziata a norma della Direttiva 2002/96/CEE.



SCHEMA ELETTRICO - WIRING DIAGRAM



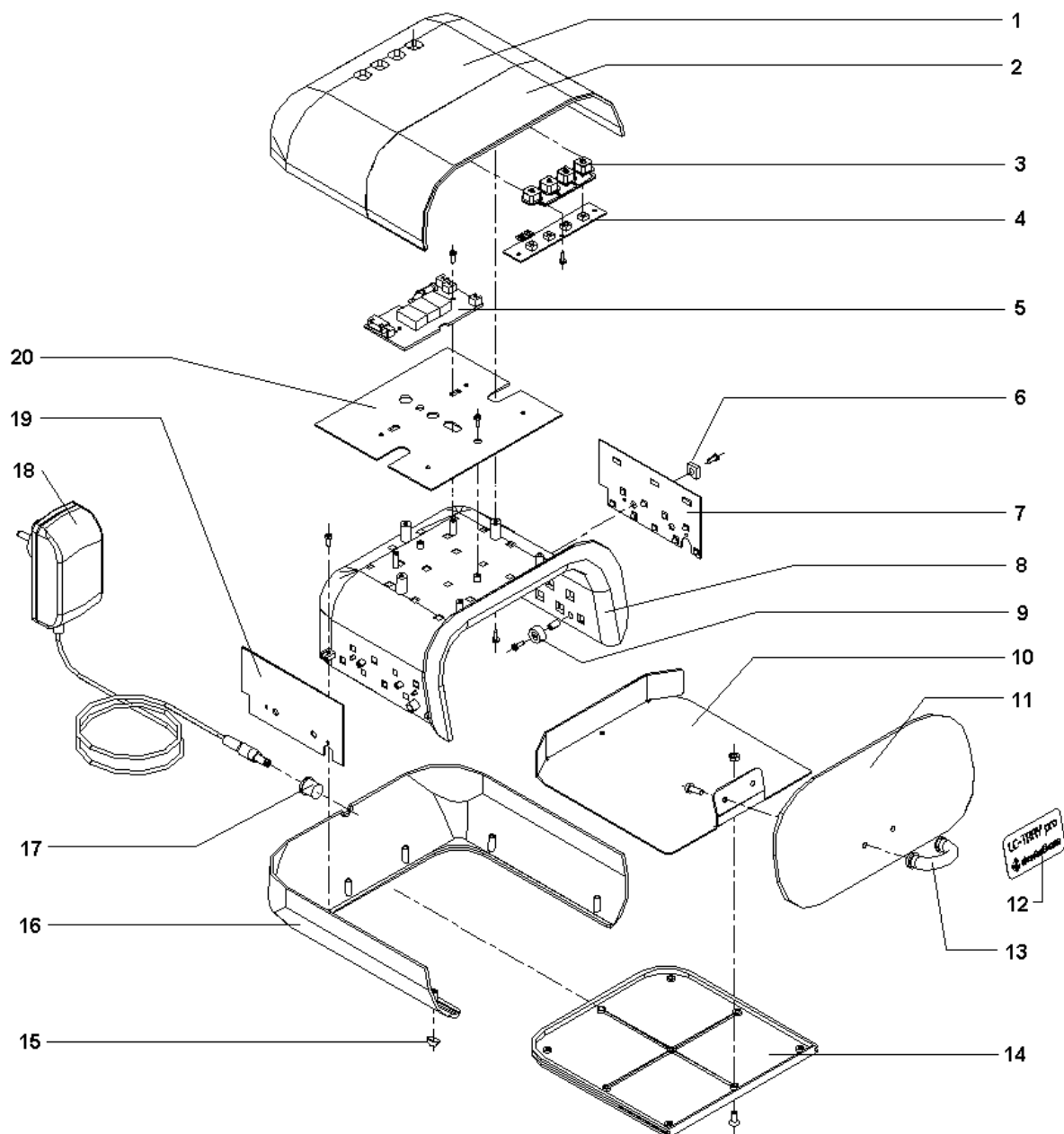
Pos.	Descrizione
TR	Alimentatore 100-240VAC
DB	Scheda display
KB	Scheda tastiera
LC1	Circuito LED superiore
LC2	Circuito LED laterale SX
LC3	Circuito LED laterale DX

CARATTERISTICHE TECNICHE

Dimensioni esterne apparecchio	220 x 240 x 110h mm
Dimensioni utili cassetto	155 x 145 x 70h mm
Dimensioni apparecchio imballato	290 x 260 x 140h mm
Alimentazione	100-240VAC 50/60Hz
Tensione di lavoro	24VDC
Potenza	1,5Amp
Lampade	36 LED UV di grande potenza (48W)
Spettro	365 - 405 nanometri (tipico colore blu - violetto)
Tempi operativi	Cicli fissi di 3 / 4 / 5 / 6 minuti (ripetibili)
Peso netto ed imballato	1,0 kg - 1,5 kg

DISEGNO ESPLOSO E LISTA RICAMBI

POS.	CODICE	DESCRIZIONE
1	5413011	GUSCIO SUPERIORE
2	5413012	FASCIA ARGENTATA
3	5413016	GRUPPO 4 TASTI TEMPO
4	5413024	CIRCUITO TASTIERA
5	5413023	CIRCUITO DISPLAY
6	5413015	TASSELLO PRESSIONE CIRCUITI
7	5413021	CIRCUITO LED LATERALE DX
8	5413013	CAMERA DI LAVORO
9	NVG051	FINE CORSA CASSETTO
10	5413002	PIANO RIFLETTENTE
11	5413003	PANNELLO FRONTALE
12	5413001	ETICHETTA MARCHIO
13	NVT157	MANIGLIA
14	5413014	PIANO INFERIORE CASSETTO
15	NVG058	PARACOLPI ADESIVI
16	5413010	GUSCIO INFERIORE
17	5413026	CONNETTORE BASSA TENSIONE
18	5413027	ALIMENTATORE
19	5413022	CIRCUITO LED LATERALE SX
20	5413020	CIRCUITO LED SUPERIORE



DENTalfarm s.r.l.

Via Susa, 9/a - 10138 TORINO - ITALY

☎ Servizio Commerciale (+39) 011/4346588

☎ Assistenza Tecnica 011/4346632

📠 FAX 011/4346366

💻 E-MAIL info@dentalfarm.it web-site www.dentalfarm.it